

Lose Nutensteine

DIN
6323

ICS 25.060.10

Ersatz für
DIN 6323:2002-10

Slot stones, loose

Coulisseaux amovibles

Vorwort

Diese Norm wurde vom Normenausschuss Werkzeuge und Spannzeuge (FWS), Arbeitsausschuss S 0 „Bohrbuchsen, Spannzeuge und Vorrichtungen“, erarbeitet.

Änderungen

Gegenüber DIN 6323:1980-07 wurden folgende Änderungen vorgenommen:

- a) die Angabe der Allgmeintoleranzen erfolgt nach DIN ISO 2768-1;
- b) im Abschnitt „Ausführung“ wurde die Härte in 650 + 100 HV 10 geändert;
- c) die Norm wurde redaktionell überarbeitet.

Gegenüber DIN 6323:2002-10 wurden folgende Berichtigungen vorgenommen:

- a) in Bild 2 wurde die Bemaßung für b_2 korrigiert;
- b) in dem Bezeichnungsbeispiel unter Bild 2 wurde der Wert von b_2 von 22 in 20 geändert.

Frühere Ausgaben

DIN 6323: 1961-03, 1980-07, 2002-10

1 Anwendungsbereich

Diese Norm legt die Maße fest für lose Nutensteine, die zusammen mit anderen Spannelementen für Werkstücke oder Vorrichtungen auf Werkzeugmaschinentischen, Paletten und Werkstück- oder Werkzeugspannvorrichtungen eingesetzt werden.

Fortsetzung Seite 2 bis 5

2 Normative Verweisungen

Diese Norm enthält durch datierte oder undatierte Verweisungen Festlegungen aus anderen Publikationen. Diese normativen Verweisungen sind an den jeweiligen Stellen im Text zitiert, und die Publikationen sind nachstehend aufgeführt. Bei datierten Verweisungen gehören spätere Änderungen oder Überarbeitungen nur zu dieser Norm, falls sie durch Änderung oder Überarbeitung eingearbeitet sind. Bei undatierten Verweisungen gilt die letzte Ausgabe der in Bezug genommenen Publikation (einschließlich Änderungen).

DIN 650, *Werkzeugmaschinen; T-Nuten; Maße.*

DIN ISO 2768-1, *Allgemeintoleranzen — Toleranzen für Längen- und Winkelmaße ohne einzelne Toleranzeintragung; Identisch mit ISO 2768-1:1989.*

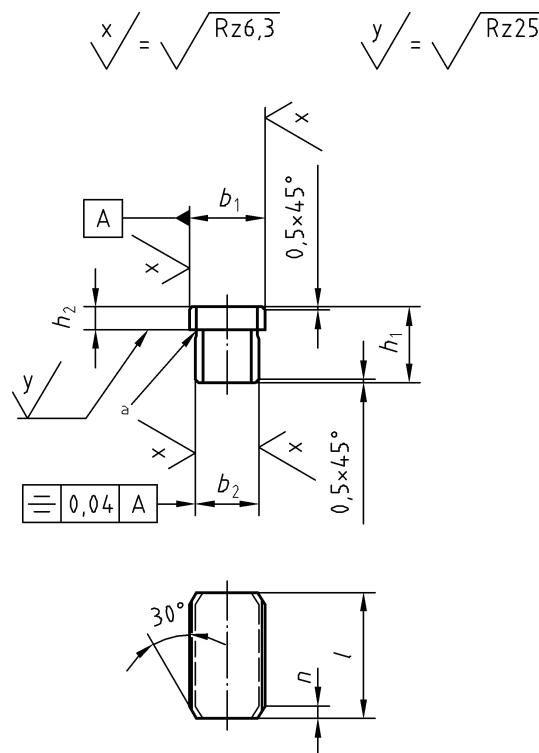
3 Maße, Bezeichnung

Maße nach Bildern 1 bis 3 und Tabelle 1.

Nicht angegebene Einzelheiten sind zweckentsprechend zu wählen.

Allgemeintoleranzen: ISO 2768 — m

Maße in Millimeter



^a Freistich nach Wahl des Herstellers

Bild 1 — Form A

Bezeichnung eines losen Nutensteines Form A von $b_1 = 12$ mm und $b_2 = 10$ mm:

Nutenstein DIN 6323 — A 12 × 10